

Кубок России по спортивному ориентированию Всероссийские соревнования по спортивному ориентированию

3-10 января 2018 г.

г. Вологда

Техническая информация 06.01.18 – ЛГ - комбинация

Местность представляет собой водно-эрозионный тип рельефа (долина реки Тошня, коренные берега изрезаны системой оврагов), среднепересеченная.

Лес смешанный, проходимость от средней до плохой. Залесенность используемого района 90%, максимальный перепад высоты на одном склоне – 50 метров.

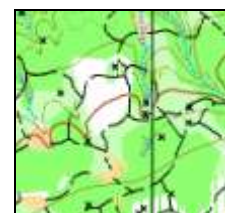
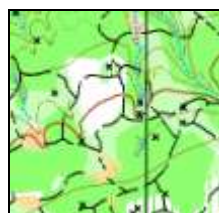
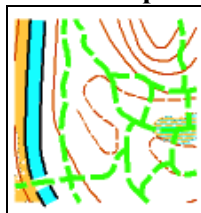
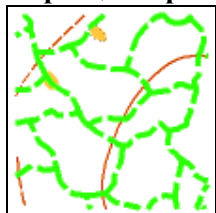
Район соревнований имеет густую сеть лыжней, часть дистанций проходит в районе лыжных трасс СОК «Изумруд», трассы подготовлены шириной до 6 метров.

По состоянию на 01.01.18 высота снежного покрова в районе соревнований составляет до 30 сантиметров.

Карта подготовлена в 2013-2014 г. Александром Ковязиным и Сергеем Несыновым.

Карты участников напечатаны на цветном струйном принтере на фотобумаге «Ломонд» 90 г/м², ламинированы.

Образцы карты местности соревнований:



Карты:

1 круг (маркированная трасса вариант Д):

Вариант карты: летний. На карту, выдаваемую участнику на старте, нанесены точка начала ориентирования, истинные КП, пронумерованные по порядку и финиш.

2 круг:

Вариант карты: зимний. Дистанция в заданном направлении. Порядковая нумерация контрольных пунктов начинается с 1.

Дистанции: подготовлены снегоходом «Буран».

1 круг: Дистанция на местности обозначена маркировкой соответствующего цвета, которая расположена справа от лыжней (см. образцы цветов на щитах информации). В развилках трасс для разных возрастных категорий установлены таблички с указанием направления движения. На местности установлены истинные и ложные КП. КП оборудованы стандартной трехгранной призмой, расположенной на перемете над лыжней, и средством электронной отметки. Результат спортсмена, не имеющего отметку хотя бы на одном КП, будет аннулирован. Штраф начисляется за отметку на ложном КП, лишнюю отметку.

Размер штрафа за 1 неправильную отметку – 1 штрафной круг. Длина штрафного круга – 200 м.

Параметры дистанций

| Группа | 1 круг (маркированная трасса) | | | 2 круг | | Масштаб, сечение рельефа |
|----------|-------------------------------|----|-----------------|----------|----|--------------------------|
| | Длина, м | КП | Цвет маркировки | Длина, м | КП | |
| Мужчины | 5200 | 7 | Красный | 4000 | 10 | 1:7500 Н – 5 м |
| Женщины | 4560 | 6 | Розовый | 3270 | 8 | |
| M17 | 3370 | 6 | Синий | 2980 | 8 | |
| Ж17, M14 | 2780 | 6 | Зеленый | 2410 | 6 | |
| Ж14 | 2240 | 4 | Желтый | 1890 | 5 | |

Контрольное время: Для всех групп 120 минут.

Старт и финиш расположены на стадионе СОК «Изумруд».

Маркированные участки, обязательные для прохождения:

Согласно схемы старта – финиш. Внесены в карты.

Отметка.

На дистанциях применяется система электронной отметки SportIdent.

Не забывайте перед стартом очистить чип в станции очистки!

Опасные места, запретные территории.

Автодорога Вологда – Новая Ладога и асфальтированная дорога в СОК «Изумруд» запрещены для использования (обозначены знаком 711). Запрещен для использования район стоянки, прилегающий к автодороге (обозначен знаком 709).