

Техническая информация

Местность представляет собой водно-эрозионный тип рельефа (долина реки Тошня, коренные берега изрезаны системой оврагов), среднепересеченная.

Лес смешанный, проходимость от средней до плохой. Залесенность используемого района 90%, максимальный перепад высоты на одном склоне – 50 метров.

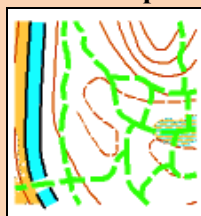
Район соревнований имеет густую сеть лыжных, часть дистанций проходит в районе лыжных трасс СОК «Изумруд», трассы подготовлены шириной до 6 метров.

По состоянию на 27.12.16 высота снежного покрова в районе соревнований составляет от 50 до 60 сантиметров.

Карта подготовлена в 2013-2014 г. Александром Ковязиным и Сергеем Несыновым.

Карты участников тренировочных стартов во все дни напечатаны на цветном струйном принтере на фотобумаге «Ломонд» 90 г/м2, неламинированы. При необходимости для герметизации карты участники могут получить п/э файлы у судей.

Образцы карты местности соревнований:



Параметры дистанций

Вид дистанции	07.01.17 - Спринт		08.01.17 – Маркированная дистанция	
	Длина, м	КП	Длина, м	КП
А	3 800	12	6 170	8
В	2 500	10	4 600	6
С	1 900	7	2 900	4
Карта: Масштаб Сечение рельефа размер	1:7500 5м A4			

Более подробная информация (цвет маркировки на местности) по маркированной дистанции будет опубликована позднее.

Время работы полигона.

Время начала старта и работы финиша будет сообщено дополнительно представителям при подаче заявок 06.01.17 в 17.00.

Старт и финиш расположены на стадионе СОК «Изумруд».

Отметка.

На дистанциях применяется система электронной отметки SportIdent. **Не забывайте перед стартом очистить чип в станции очистки!**

Особенности карты.

В районе проведения тренировочных стартов проходят лыжные трассы шириной до 6 метров. Возможно несогласованное с проводящей организацией появление спортсменов-лыжников. В целях обеспечения дополнительных мер безопасности вероятное движение спортсменов-лыжников по трассе обозначено в карте зелеными стрелками.

Опасные места, запретные территории.

Автодорога Вологда – Новая Ладога и асфальтированная дорога в СОК «Изумруд» запрещены для использования (обозначены знаком 711). Запрещен для использования район стоянки, прилегающий к автодороге (обозначен знаком 709).

Служба дистанции