

Тренировочные старты 19-21.01.2018

19-21 января 2018 г.

Вологодский район

Техническая информация

Местность представляет собой водно-эрозионный тип рельефа (долина реки Тошня, коренные берега изрезаны системой оврагов), среднепересеченная.

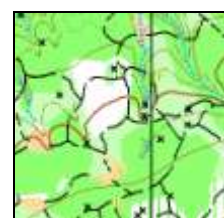
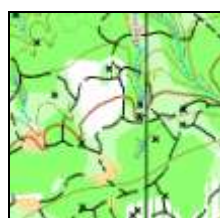
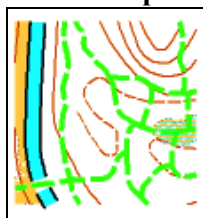
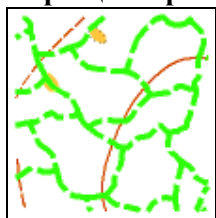
Лес смешанный, проходимость от средней до плохой. Залесенность используемого района 90%, максимальный перепад высоты на одном склоне – 50 метров.

Район соревнований имеет густую сеть лыжных, часть дистанций проходит в районе лыжных трасс СОК «Изумруд», трассы подготовлены шириной до 6 метров.

Карта подготовлена в 2013-2014 г. Александром Ковязиным и Сергеем Несыновым.

Карты участников напечатаны на цветном струйном принтере на фотобумаге «Ломонд» 90 г/м², ламинированы.

Образцы карты местности соревнований:



Параметры дистанций

Группа	19.01.2018* ЛГ-маркированная трасса			20.01.2018 ЛГ-классика		21.01.2018 ЛГ-классика	
	Длина, м	КП	Цвет маркировки	Длина, м	КП	Длина этапа, м	КП на этапе
Орен А	8 000	11	Синий	7 860	19	5 200	16
Орен В	3 800	5	Желтый	4 730	13	2 800	10
Масштаб, сечение рельефа	1:7500 Н – 5 м			1:7500 Н – 5 м		1:7500 Н – 5 м	
Контрольное время	90 минут			100 минут		65 минут на этап	

*19.01 ЛГ-маркированная трасса (Вариант Д)

Вариант карты: летний. На карту, выдаваемую участнику на старте, нанесены точка начала ориентирования, истинные КП, пронумерованные по порядку и финиш.

Дистанция на местности обозначена маркировкой соответствующего цвета, которая расположена справа от лыжных (см. образцы цветов на щитах информации). В развилках трасс для разных возрастных категорий установлены таблички с указанием направления движения. На местности установлены истинные и ложные КП. КП оборудованы стандартной трехгранной призмой, расположенной на перемете над лыжной, и средством электронной отметки.

Результат спортсмена, не имеющего отметку хотя бы на одном КП, будет аннулирован. Штраф начисляется за отметку на ложном КП, лишнюю отметку.

Размер штрафа за 1 неправильную отметку – 1 минута.

Старт и финиш расположены на стадионе СОК «Изумруд».

Маркированные участки, обязательные для прохождения:

Согласно схемы старта – финиш. Внесены в карты.

Отметка.

На дистанциях применяется система электронной отметки SportIdent.

Не забывайте перед стартом очистить чип в станции очистки!

Опасные места, запретные территории.

Автомобильная дорога Вологда – Новая Ладога и асфальтированная дорога в СОК «Изумруд» запрещены для использования (обозначены знаком 711). Запрещен для использования район стоянки, прилегающий к автомобильной дороге (обозначен знаком 709).

Служба дистанции